



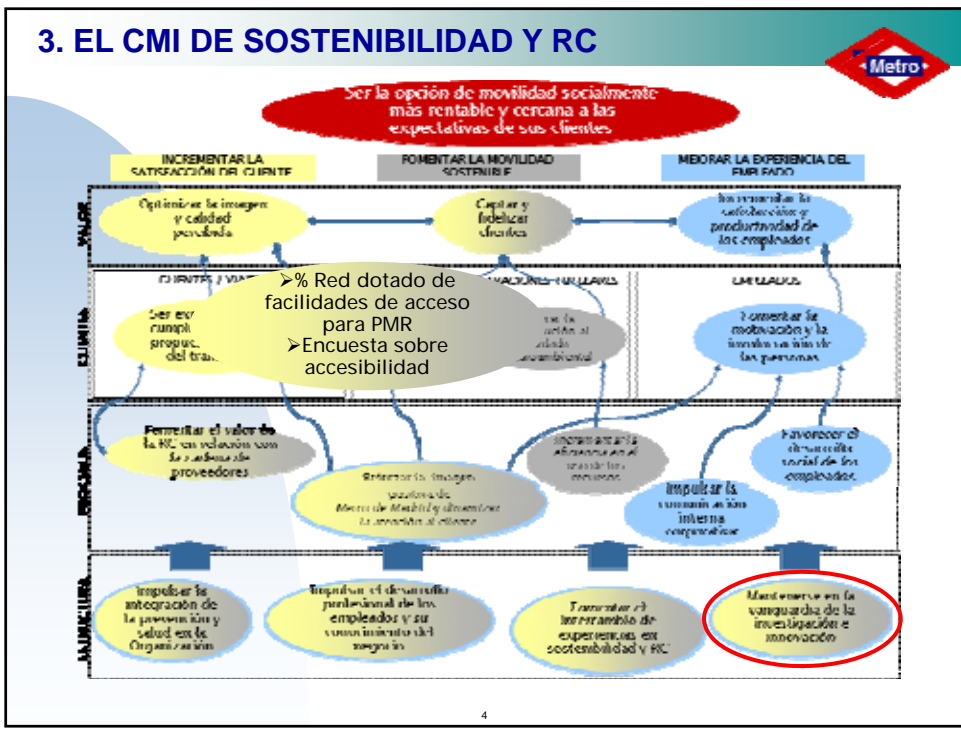
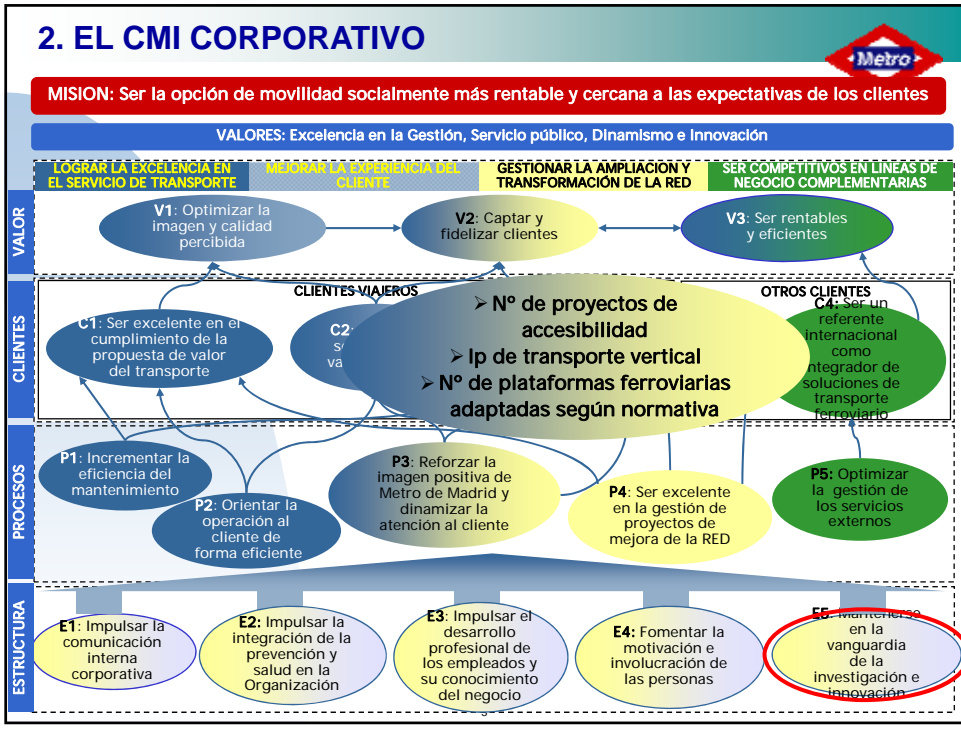
# La estrategia de Metro de Madrid en Accesibilidad

## *Una apuesta por la cohesión social*

Idefonso de Matías  
Director Gerente

Diciembre 2009





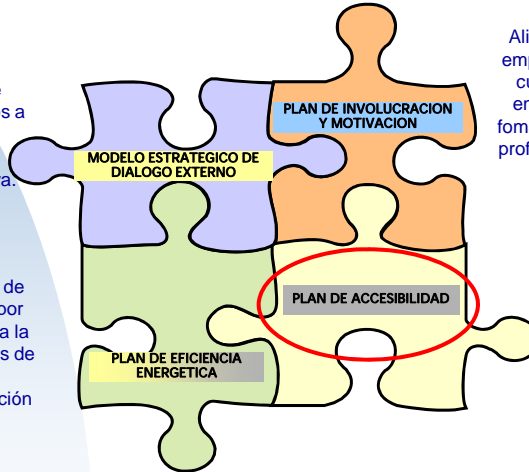
## 4. LOS PROYECTOS ESTRATEGICOS



Cuatro **Proyectos** ayudan a la consecución de los objetivos de RC.

Fomentar la comunicación con nuestros grupos de interés, anticipándonos a sus expectativas y mejorando nuestra reputación corporativa.

Reducir el consumo de energía eléctrica y, por tanto, las emisiones a la atmósfera y los costes de explotación, a través de la innovación tecnológica.



Alinear e implicar a los empleados con la nueva cultura empresarial y entorno de actuación, fomentando su desarrollo profesional y personal en la Organización.

Acercar el metro a las personas de movilidad reducida, facilitar su integración en la sociedad y mejorar su calidad de vida, aumentando así la cohesión social.

**“Una vez realizada una apuesta estratégica responsable, llegamos al mundo de la ejecución, donde el reto está precisamente en conseguir que las cosas sucedan”**

Francisco Trullenque  
Especialista en Dirección Estratégica  
Prof Instituto de Empresa

## 5. OBJETIVO 1: FACILITAR EL TRANSPORTE VERTICAL



1ª Red del mundo en número de ascensores y escaleras

	CIUDAD	KM RED	KM RED EN TÚNEL	ESTACIONES	ESCALERAS MECÁNICAS	ASCENSORES
	Nueva York	479	223	424	174	196
	Londres	443	181	270	432	150
	Moscú	292	245	161	598	3
	Madrid	284	260	294	1.624	488
	Tokio Metro CoLtd (Eidan)	184	156	168	113	107
	Tokio-to Kotsu Kyoku (Toei)	109	72	106	97	71
	Paris	214	194	300	504	63

**5. OBJETIVO 2: UNA RED DE INSTALACIONES ACCESIBLES** 

- Maquinas billeteras con voz que permiten su utilización a todos los colectivos 
- Pasamanos en Braille para facilitar la circulación dentro de la red 
- Pavimentos podotáctiles que ayudan al transito por los andenes, escaleras fijas, rampas y ascensores 
- Plataformas de acceso a los trenes y zonas reservadas para sillas de ruedas 

7

**5. OBJETIVO 2: UNA RED DE INSTALACIONES ACCESIBLES** 

- Señalización y protección de obstáculos 
- Apoyos isquiáticos en andenes 
- Plataformas de acceso a los trenes y zonas reservadas para sillas de ruedas 

8

## 5. OBJETIVO 2: UNA RED DE INSTALACIONES ACCESIBLES



Periodo 1997-2009

Más de 325 millones de euros invertidos en ascensores y otras medidas de accesibilidad en estaciones



Periodo 2003-2009

Más de 37 millones de euros invertidos en medidas de accesibilidad en material móvil

Considerando el coste de condicionantes en el diseño, la inversión en ascensores y otras medidas de accesibilidad ha sido superior a 430 millones de euros en los últimos 12 años

9

## 5. OBJETIVO 3: INNOVAR HACIA LA MEJORA CONTINUA



- Garantizar la **disponibilidad** de los elementos de accesibilidad a través de sistemas innovadores de **Mantenimiento y Control**



Desarrollo de **metodologías** que permiten monitorizar constantemente el **Índice de Pérdida de Accesibilidad** de nuestras instalaciones o priorizar inversiones a través del **Índice de Beneficio Social** aportado

10

## 6. ÍNDICE DE PÉRDIDA DE ACCESIBILIDAD (IPA)



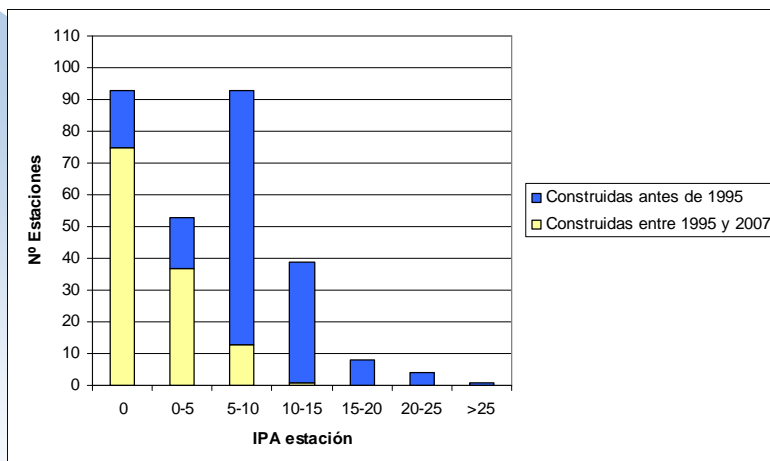
Cuantifica el esfuerzo físico que es necesario realizar para acceder a una estación que se encuentra a una determinada profundidad o altura y que dispone o no de una serie de medidas de accesibilidad.

Los principales **objetivos** perseguidos son:

1. **Determinar el grado de accesibilidad** de una estación, línea o red de metro.
2. **Comparar la accesibilidad** de diferentes estaciones, líneas y redes.
3. **Gestionar de forma adecuada el mantenimiento** de las instalaciones de transporte vertical con el fin de aumentar la calidad del servicio.

11

## 6. ÍNDICE DE PÉRDIDA DE ACCESIBILIDAD (IPA)



Más información en el n° 3.506 de la Revista de Obras Públicas

12

## 7. ÍNDICE DE BENEFICIO SOCIAL (en preparación)



Tiene en cuenta los aspectos relacionados con la demanda de las estaciones y el entorno social de la misma.

Los principales **objetivos** son:

1. *Identificar los **beneficios sociales** asociados a las infraestructuras de accesibilidad, en especial los ascensores, de la red de metro.*
2. ***Priorizar inversiones** en medidas de accesibilidad en base al beneficio social que aportan.*

Conjuntamente con el IPA permite calcular los impactos sobre la **rentabilidad basada en el triple balance** (económica, social y medioambiental) de las posibles actuaciones de mejora de la accesibilidad en estaciones.

13

